



An innovative **scientific programme**

The general programme for the Paris 2010 congress, with its theme “chronic, resistant, recurring” will be resolutely practical. With these key words in mind, we will deal with problems which can arise and cause problems in our day to day activities.

The Scientific Committee has identified and chosen these situations for practical lectures based on real-life problems. The lectures have been grouped into modules which are composed of state of the art summaries and short

zooms on particular diagnostic or therapeutic points.

A total of 26 modules (FIGURE 1)

At first sight many of the modules may seem surprising because they differ from the classic disciplines.

They have been built around different types of problem : antinomy, diagnostic and treatment difficulties, chronicity, resistance and recurrence.

Follow the trail

The modules form a varied trail; from the old dog with heart and kidney problems to the young dog with inexplicable anaemia (see FIGURE 2), from the long-term treatment of exudative enteropathy to that of spondylitis (How and when to adjust the treatment? FIGURE 3). Just as in real life!

Think about our practices

We will have the opportunity to think about our practices (*Vaccination : is it inevitable?* FIGURE 4), to restructure them (*Therapeutic education*) and to modify them (*Act before chronicity*).

Avoiding recurrence

The modules will help us to approach the problem of recurrence, fight resistant illnesses such as incontinence, obesity and epilepsy and to rethink the diagnostic process when real questions remain, such as canine weight loss or feline diarrhea.

Other modules will be centred around specific illnesses (*atopy*), syndromes (*persistant behavioural problems*) or even symptoms (*chronic canine coughing*).

Finally, certain modules will be treated from a disciplinary angle whether they are chronic, resistant or recurrent.

Interactive above all

Whatever the approach, all these modules will give priority to complementary treatments (doctor/behaviourist/imagist/surgeon) and round tables.

Figure 1

26 MODULES IN THE GENERAL PROGRAMME

- Rebelles parce qu'antinomiques : les mariages thérapeutiques impossibles
- Rebelles parce qu'antinomiques : dépasser les idées reçues
- Récidives en cancérologie
- Quand et comment moduler le traitement (2 modules)
- Uro-néphrologie féline et chronicité : au-delà de l'insuffisance rénale chronique
- Rebelles en ophtalmologie
- Chronique par définition : la fièvre d'origine indéterminée
- Vaccination : rendez-vous immuable ?
- Plus chronique, rebelle ou récidivant qu'une dysendocrinie ?
- Ces rebelles incontournables : les petits riens du début qui évitent de longs tracés
- Rebelle à un choix thérapeutique de première intention : que faire ?
- Persistant et “signes” : la démarche diagnostique
- Douleurs articulaires chroniques (2 modules)
- Douleurs abdominales chroniques
- Le chien toussEUR chronique
- Les troubles du rythme
- Les épanchements chyleux
- Facès de rebelles
- Les comportements gênants persistants
- Les pertes vulvaires chroniques
- Réagir avant la chronicité...
- L'atopie
- L'éducation thérapeutique
- Les maladies chroniques et la nutrition

Figure 2

RESISTANT AND ANTINOMIC...

IMPOSSIBLE THERAPEUTIC COMBINATIONS

- Diabète sucré et asthme félin
G. BENCHEKROUN
- Insuffisance cardiaque et insuffisance rénale chronique
I. GOY-THOLLOT, J.-F. ROUSSELOT
- Syndrome de Cushing et affections cortico-sensibles
D. HÉRIPRET

GOING BEYOND ACCEPTED IDEAS

- Envisager une cause immunologique lors d'anémie non régénérative - L. CHABANNE
- Identifier et qualifier une protéinurie lors d'hématurie - T. FRANCEY
- Anesthésier un chien ou un chat insuffisant cardiaque - P. VERWAERDE
- Traiter un chien arthrosique malgré une insuffisance rénale chronique - T. CACHON



Des moyens simples de monitoring (stéthoscope œsophagien) sont un gage de sécurité en anesthésie fixe.



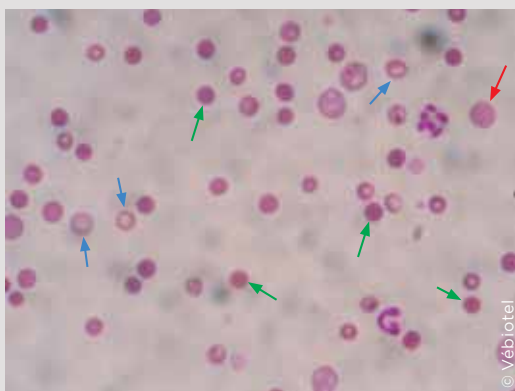
ANNUAL AFVAC CONGRESS

PARIS 2010 / LA DÉFENSE - CNIT / 10 - 12 December 2010

Figure 3

HOW AND WHEN TO MODIFY A TREATMENT ?

- D'une entéropathie exsudative canine
F. GASCHEN
- D'une cholangio-hépatite féline - P. LECOINDRE
- D'une spondylodiscite
J.-L. THIBAUD
- D'une anémie hémolytique à médiation immunitaire.
L. CHABANNE
- D'un pemphigus foliacé -
A. MULLER
- D'une méningite granulomateuse ou cortico-sensible canine -
K. GNIRS

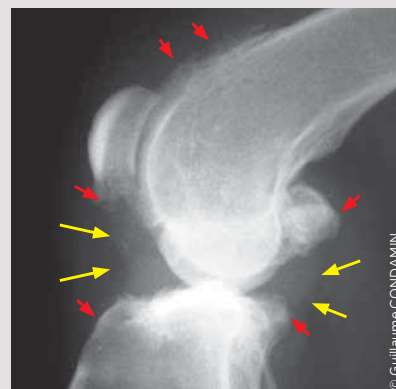


Anémie hémolytique (MGG, x 500) : Anisocytose et polychromatophilie marquées des hématies, liées à la fois à la présence de réticulocytes (flèche rouge), d'hématies normales (flèches bleues) et de sphérocytes (flèches vertes).

Figure 5

CHRONIC ARTICULAR PAIN

- Identifier la cause de douleurs articulaires - A. AUTEFAGE
- Les moyens thérapeutiques médicaux - B. BOUVY
- Physiothérapies : état des preuves - B. BOCKSTAHLER
- Conserver l'articulation
A. AUTEFAGE
- Supprimer l'articulation -
J.-L. CHANCRIN
- Remplacer l'articulation -
D. FONTAINE
- Table ronde animée par le chairman - G. DUPRÉ



Radiographie de grasset de chien (profil) caractérisant une arthrose grave du grasset avec une tuméfaction capsulaire (flèches jaunes) et de très nombreuses proliférations osseuses (têtes de flèche rouge).

We are sure that the round table at the end of the two modules devoted to chronic articular pain will give rise to particularly fruitful discussions and will give rise to different therapeutic approaches based on the solid expertise of the speakers (FIGURE 5).

For this General Programme almost one hundred speakers, chosen for their scientific knowledge and their teaching capa-

cities, will share their experience with us. Some will come from overseas but all will speak in French. Their main concern will be to make the congress theme come to life and to make the programme truly exciting.

Enjoy your congress!

D. Fanuel-Barret,
President of the Scientific Committee

Figure 4

VACCINATION : THE INEVITABLE RENDEZVOUS ?

- Malade bien que chroniquement vacciné : au-delà du tabou...
J.-P. PAGÈS
- La vaccination annuelle a-t-elle du sens ? E. THIRY
- Consultation vaccinale : bien au-delà de l'injection -
T. HABRAN



ONLINE REGISTRATION

www.afvacparis2010.com

MAJOR PARTNERS OF THE ANNUAL AFVAC CONGRESS IN 2010



vets' no.1 choice™*



Santé Animale

